



АДМИНИСТРАЦИЯ ГОРОДА НОРИЛЬСКА
КРАСНОЯРСКОГО КРАЯ

ПОСТАНОВЛЕНИЕ

21.02. 2023

г. Норильск

№ 57

Об установлении модельной зоны на территории муниципального образования город Норильск

В целях формирования визуально благоприятного и комфортного архитектурного облика территории муниципального образования город Норильск, в соответствии с Федеральным законом от 06.10.2003 № 131-ФЗ «Об общих принципах организации местного самоуправления в Российской Федерации», Уставом городского округа город Норильск Красноярского края, Правилами благоустройства территории муниципального образования город Норильск, утвержденными решением Норильского городского Совета депутатов от 19.02.2019 № 11/5-247,

ПОСТАНОВЛЯЮ:

1. Установить модельную зону на территории муниципального образования город Норильск в границах согласно приложению к настоящему постановлению.

2. Опубликовать постановление в газете «Заполярная правда» и разместить его на официальном сайте муниципального образования город Норильск.

3. Настоящее постановление вступает в силу после его официального опубликования в газете «Заполярная правда», но не ранее вступления в силу изменений в решение Норильского городского Совета депутатов от 19.02.2019 № 11/5-247 «Об утверждении Правил благоустройства территории муниципального образования город Норильск», предусматривающих правовое регулирование порядка установления «модельных зон» на территории муниципального образования город Норильск.

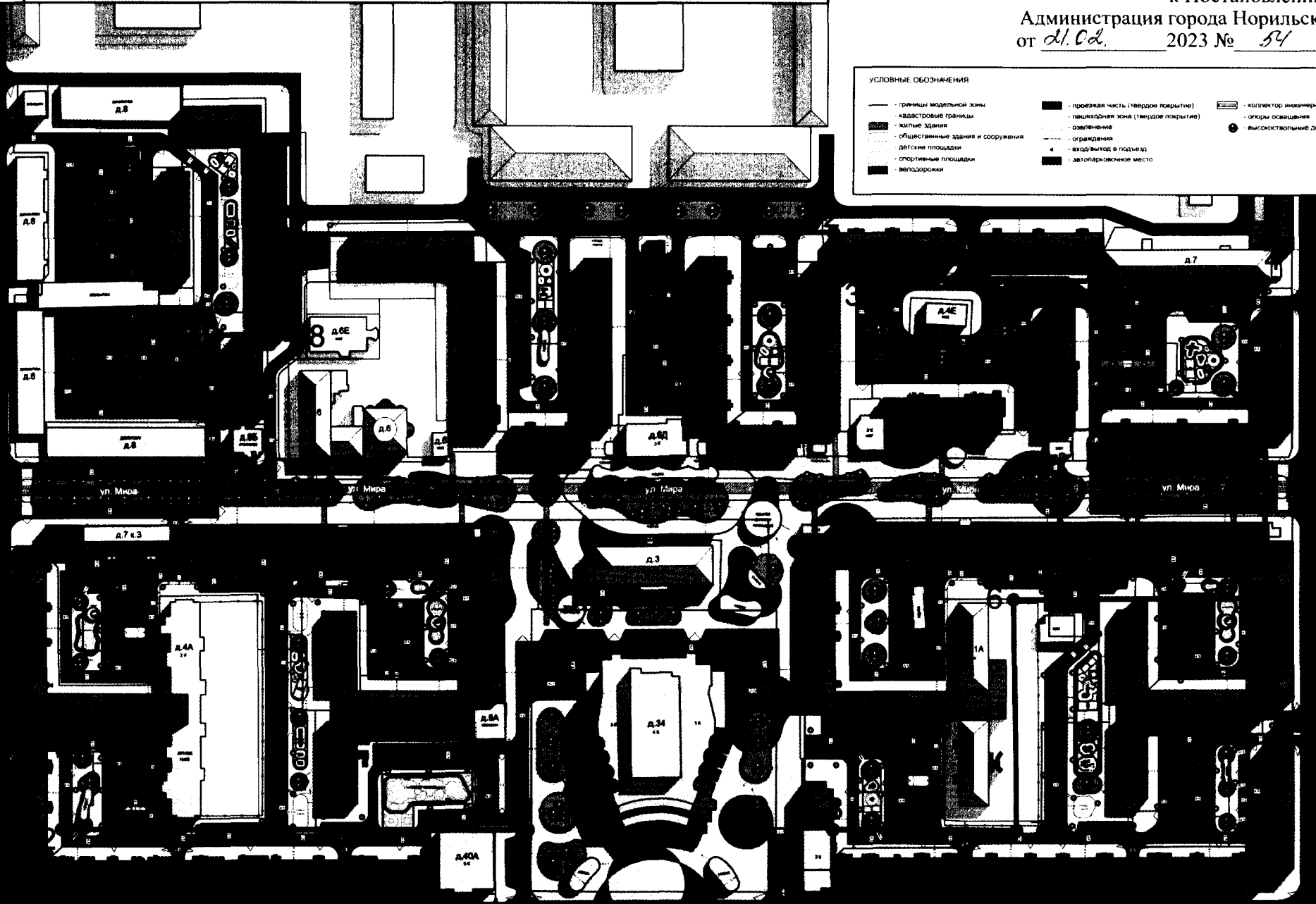
Глава города Норильска

Д.В. Карасев



УСЛОВНЫЕ ОБОЗНАЧЕНИЯ

- | | | |
|----------------------------------|------------------------------------|----------------------------|
| границы модельной зоны | проезжая часть (твёрдое покрытие) | коллектор инкамерных сетей |
| кадастровые границы | пешеходная зона (твёрдое покрытие) | опоры освещения |
| жилые здания | ограждение | высокостволовые деревья |
| общественные здания и сооружения | вход/выход в подъезд | автопарковочное место |
| детские площадки | спортивные площадки | |
| велодорожки | | |



Обозначение характерных точек	Координаты, м	
	X	Y
1	2	3
1	2045359.61	152538.94
2	2045165.81	152666.94
3	2045157.31	152654.61
4	2045003.97	152756.60
5	2044925.82	152641.15
6	2045015.31	152579.67
7	2044956.66	152494.28
8	2045024.06	152448.78
9	2045006.55	152424.61
10	2045124.35	152343.85
11	2045140.49	152367.99
12	2045301.93	152260.09
13	2045323.94	152290.81
14	2045338.71	152279.17
15	2045408.40	152383.64
16	2045334.78	152432.05
17	2045364.25	152476.86
18	2045331.93	152498.11
1	2045359.61	152538.94